

Economy DNA marker 100–500

(katalogové číslo D071, D072, D073)

Popis

Odhad velikostí fragmentů DNA generovaných v PCR (PCR fragmentů) nebo štěpením DNA pomocí restričních enzymů (restričních fragmentů) je obvykle založen na srovnání velikosti těchto fragmentů s fragmenty DNA o známé velikosti (DNA markerů). Velikost PCR fragmentů je nejčastěji v rozmezí 100 - 500 párů bazí. Tuto oblast pokrývají fragmenty DNA, které jsou součástí Economy DNA markeru (viz obr. 1). Tyto fragmenty vznikly amplifikací plasmidové DNA různé délky.

Technické údaje

Koncentrace

- 15 µg DNA/ml pufru (10 mM Tris-HCl, 25 mM EDTA, aditiva).

Kontrola kvality

- Přítomnost odpovídajících fragmentů je kontrolována elektroforézou v agarózovém gelu v přítomnosti ethidium bromidu (1 µg/ml). Při vizualizaci v UV světle je patrný 5 fragmentů DNA (100, 200, 300, 400 a 500 pb; viz Obr. 1).

Balení

- 1 zkumavka obsahující 3,75 µg DNA fragmentů ve 250 µl pufru. Jedno balení umožní přípravu až 100 markerů (2,5 µl markeru/vzorek).

Skladování

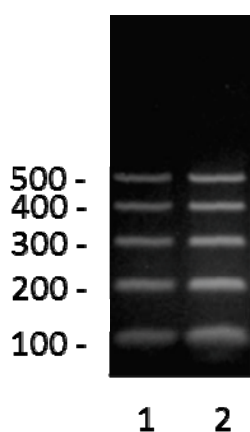
- Skladovat při teplotě -20°C ± 5°C. Materiál snáší opakované rozmrazování.

Doporučený protokol pro určování velikosti PCR produktů

Do 0,5 ml zkumavky vpravit: 2,5 µl DNA marker (kat. č. D071)
7,5 µl PCR H₂O (kat. č. P042)
3 µl PCR vkládací pufr Red load (kat. č. P066)

Vzorek promíchat špičkou a nanášet do jamek v gelu připraveném z PCR agarózy (kat. č. P045).

Do vedlejších jamek nanášet vzorky připravené smícháním: 10 µl produkt PCR + 3 µl PCR vkládací pufr.



Obr. 1. Elektroforetická separace Economy DNA markeru 100-500. Economy DNA marker 2,5 µl (1) nebo 5 µl (2) byl doplněn vodou na objem 10 µl a smíchán s 3 µl PCR vkládacího pufru. Fragmenty byly separovány v 1,5% agarózovém gelu, který obsahoval ethidium bromid (1 µg/ml) a 1x TBE pufr. Velikost DNA fragmentů vyjádřená počtem párů bazí je uvedena vlevo.

Kat. č.	Název výrobku a specifikace	Množství
D071	Economy DNA marker 100-500	250 µl/100 vzorků
D072	Economy DNA marker 100-500	5x 250 µl/500 vzorků
D073	Economy DNA marker 100-500	10x 250 µl/1000 vzorků

