

DNA marker 155-970

(katalogové číslo D060, D062)

rev. 10/2018

Popis

Odhad velikostí fragmentů DNA generovaných v PCR (PCR fragmentů) nebo štěpením DNA pomocí restričních enzymů (restričních fragmentů) je obvykle založen na srovnání těchto fragmentů s fragmenty DNA o známé velikosti (DNA markerů). Velikost PCR fragmentů je obvykle v rozmezí 200-900 párů bazí. Tuto oblast pokrývají fragmenty DNA, které jsou součástí DNA markeru 155-970 (viz. obr.). Tyto fragmenty vznikly působením restričního enzymu na referenční plasmid.

Technické údaje

Koncentrace

- 1 µg DNA/5 µl pufru (25 mM potassium acetate, 10mM Tris acetate a 25 mM EDTA).

Kontrola kvality

- přítomnost odpovídajících fragmentů je kontrolována elektroforézou v agarózovém gelu. Pouze fragmenty uvedené v obr. jsou pozorovány. Poměr A_{260}/A_{280} je v rozmezí 1,8 - 2,0.

Balení

- 1 zkumavka, obsahující 50 µg restričních fragmentů ve 250 µl pufru. Jedno balení umožní přípravu 60 analýz (0,8 µg DNA/marker).

Skladování

- Skladovat při teplotě $-20 \pm 5^\circ\text{C}$. Materiál snáší opakované rozmrazování.

Protokol

Doporučený protokol pro určování velikosti PCR produktů

Do 0,5 ml zkumavky vpravit:

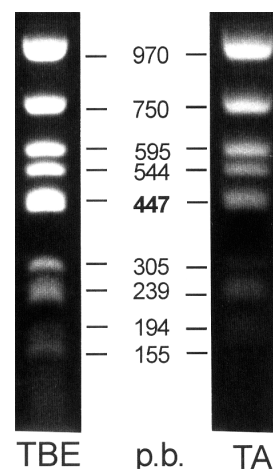
- 4 µl DNA markeru 155-970,
- 6 µl PCR H₂O (kat. č. P042),
- 2 µl PCR vkladací pufru (kat. č. P048).

Promíchat špičkou a nanášet do jamek v gelu připraveném z 1,2% PCR agarózy (kat. č. P045).

Do vedlejších jamek nanášet vzorky připravené smícháním:

- 10 µl produktu PCR,
- 2 µl PCR vkladací pufru.

Provést elektroforézu a odhadnout velikost PCR produktu na základě srovnání jeho pohyblivosti s DNA markerem.



Obr. Elektroforetická separace DNA markeru 155-970.

4 µl DNA markeru byly smíchány s 6 µl PRC H₂O a 2 µl PCR vkladacího pufru. Fragmenty byly separovány v 1,2% agarózovém gelu, který obsahoval ethidium bromid (1 µg/ml) a 1x TBE nebo TA pufr. Čísla vyjadřují počty párů bazí v odpovídajících DNA fragmentech.

Kat. č.	Název výrobku a specifikace	Množství
D060	DNA marker 155-970	50 µg/250 µl
D062	DNA marker 155-970	5x 50 µg/250 µl

